

北名古屋市 新築分譲住宅  
中之郷諏訪

OPEN HOUSE

オープンハウス開催

7月の土曜日・日曜日 am11:00~pm5:00

当日は、ご自由に建物内をご覧いただけます。 物件詳細や資金計画もご相談承ります。 また、平日でもご案内いたします。 お気軽にお立ち寄り・お問い合わせください。

さらに  
価格変更しました!!

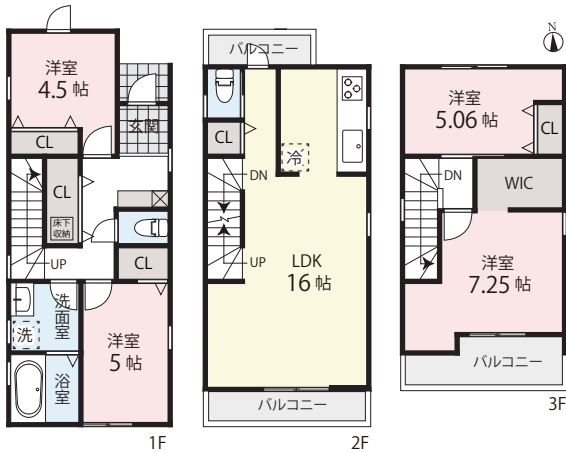
PRICE DOWN  
2,280万円

近くに公園があり、落ち着いた住環境  
豊富な収納スペースで、お部屋もすっきり!

- ◆明るい南向きのリビング ◆ウォークインクローゼットあり
- ◆3ヶ所のバルコニー ◆並列駐車2台可(車種によります) ◆前面道路 幅員約8.3m

1号棟

土地: 98.82㎡ (約29.89坪) 建物: 100.62㎡ (約30.43坪)



子育てエコホーム  
支援事業対象住宅

新築住宅購入で

80万円 補助金もらえます!

以下のいずれかを満たす方が対象になります。

- 1: 子育て世帯 (18歳未満の子を有する世帯)
- 2: 若者夫婦世帯 (夫婦いずれかが39歳以下世帯)

※詳しくは支援事業公式HPをご覧ください。

お車をご利用のお客様は、カーナビに  
「北名古屋市中之郷諏訪74番」とご入力ください。



Life Information

教育施設

- 市立中之郷保育園 …… 約750m (徒歩 約10分)
- 栗島小学校 …… 約500m (徒歩 約7分)
- 天神中学校 …… 約1500m (徒歩 約19分)

物件概要

■所在地/北名古屋市中之郷諏訪74番 ■交通/名鉄犬山線「西春」駅車8分、きたバス「中之郷北」停徒歩2分 ■敷地面積/98.82㎡(約29.89坪) ■建物面積/100.62㎡(約30.43坪) ■総区画数/2区画 ■販売区画数/1区画 ■地目/宅地 ■構造/木造3階建 ■土地権利/所有権 ■都市計画/市街化区域 ■用途地域/第一種住居地域 ■建ぺい率/60% ■容積率/200% ■価格/2,280万円 ■接道状況/北側8.3mの公道に、約5.4m接道 ■設備/上水道・電気・都市ガス・個別浄化槽 ■備考/カーテンレール・カーテン・テレビアンテナ(有線を含む)・洗濯機用防水パン・2階雨戸は付きません。 ■建築/令和6年5月 ■現況/完成 ■入居予定/即可(残金決済後) ■取引態様/仲介  
※建築確認番号:確認サービス第K S 123-0420-51041号



きたバス  
「中之郷北」停 徒歩約2分

セブンイレブン  
北名古屋諏訪店 近く!



Summer キャンペーン

2024年9月30日(月)までにお引き渡しができ下記の条件に該当するお客様に、  
2パック(「スタートパック」「きれいパック」)の中から1パックをプレゼント致します。

01. スタートパック

■リビング用エアコン (18帖用)

暑い夏を乗り越える! 18帖用リビングエアコン。抗ウイルスフィルターや「高温防止」モード、ストリーマ内部クリーンや室温パトロール搭載モデルも! 詳細は営業担当まで!

※上記機能はダイキンEシリーズの一部です。  
※メーカーはエリアにより異なります。詳細は担当営業までお尋ね下さい。

リビング用エアコンで  
夏も冬も快適!



■カップボード

カップボードの使いやすさはそのままに、下段収納が、1段引き出し+フリーオープン(ゴミ箱収納)となっているので、収納の用途が広がります。

※フリーオープンの位置はご指定頂けます(写真は右です)  
※上記機能はファーストプラス社製カップボードの一部です。  
※メーカーはエリアにより異なります。詳細は担当営業までお尋ね下さい。

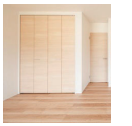


02. きれいパック

■フロアコーティング

傷がつきにくく、冷暖房による乾燥・収縮からも防ぐので、毎日のお手入れがもっと楽になります。

※施工範囲例: LDK+廊下+洋室など  
※施工範囲はエリアにより異なります。詳細は担当営業までお尋ね下さい。



■水回りコーティング

いつまでも清潔で快適な生活を応援する、水回りコーティングセットです。

※施工範囲例: UB+洗面+トイレなど  
※施工範囲はエリアにより異なります。詳細は担当営業までお尋ね下さい。



■シャワーヘッド ReFa FINE BUBBLE U

ReFaが始める新しいスキンケア。シャワーの湯けを養うことで、素肌も美しく変わっていくはず。そう考えるReFaが肌理論とともに開発したシャワーヘッド。水圧や水量、水の広がり方で追求したことで「ファインバブル」を効果的に全身へ届け、今までにない湯心地で、すこやかな美しい素肌と髪を叶えます。



※2024年7月~2024年9月30日(月)の期間中にお引渡し可能なお客様限りのキャンペーンです。  
※在庫状況によりお引渡し後の施工・設置となる可能性がございます。 ※商品はイメージです。

※原則、表示価格の満額でご契約いただいたお客様が対象となります。  
※商品はエリアにより異なります。 ※原則他キャンペーンとの併用は不可とさせていただきます。

お客様専用ダイヤル 0568-26-0086



愛知県知事(3)第22097号 (公社)愛知県宅地建物取引業協会会員  
北名古屋市熊之庄西出81番地1 (県道「熊之庄」交差点西)  
営業時間: AM9:00~PM7:00 定休日: 水曜日、第1・第3木曜日